



LAGEPLAN 1:1000



BLICK IN RICHTUNG GROSSE MEISSNER STRASSE

Umbau der Durchgangsstraße zu einer Stadtstraße

Rahmung durch eine ergänzende kleinteilige Bebauungsstruktur: - der Monumente zur Elbe - der Großform der 70er Jahre

Rekonstruktion oder Interpretation der historischen Parzellen und Gebäude nach Relevanz



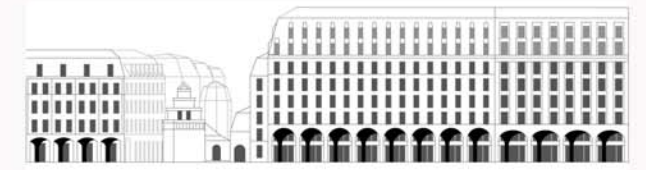
BLICK IN RICHTUNG NEUE FASSADE HOTEL BELLEVUE



SCHWARZPLAN 1:5000



BLICK IN RICHTUNG AUGUSTUSBRÜCKE



BLICK RICHTUNG NORDBEBAUUNG KÖBCKESTRASSE



BLICK IN RICHTUNG ELBUFER, NEUSTÄDTER MARKT

